



**КОМИТЕТ ИМУЩЕСТВЕННЫХ ОТНОШЕНИЙ  
АДМИНИСТРАЦИИ ПЕРМСКОГО МУНИЦИПАЛЬНОГО ОКРУГА**

**РЕШЕНИЕ**

о размещении объектов № 1050

Пермский край  
Пермский округ

24.04.2024

Комитет имущественных отношений администрации Пермского муниципального округа разрешает Акционерному обществу «Газпром газораспределение Пермь» (ИНН 5902183841, ОГРН 1025900512670, почтовый адрес: 614000, г. Пермь, ул. Петропавловская, 43)

размещение объекта «Газопровод-ввод по адресу: с. Бершеть, тракт Сибирский, д. 97» (газопровод давлением до 1.2 Мпа, для размещения которого не требуется разрешения на строительство)

на землях государственная собственность на которые не разграничена

на срок 1 год

Местоположение Пермский край, Пермский м.о., с. Бершеть

Приложение: схема предполагаемых к использованию земель или части земельного участка.

Особые условия использования:

- 1) При размещении газопровода учесть параметры ширины проезда улично-дорожной сети, во избежание сужения полосы отвода дороги.
- 2) При условии получения разрешения на производство земляных работ.

Заместитель председателя комитета



Королева  
(подпись, печать)

М.В. Королева

# Схема предполагаемых к использованию земель или части земельного участка

Объект: "Газопровод-ввод по адресу: с Бершеть, тракт Сибирский, д. 97"

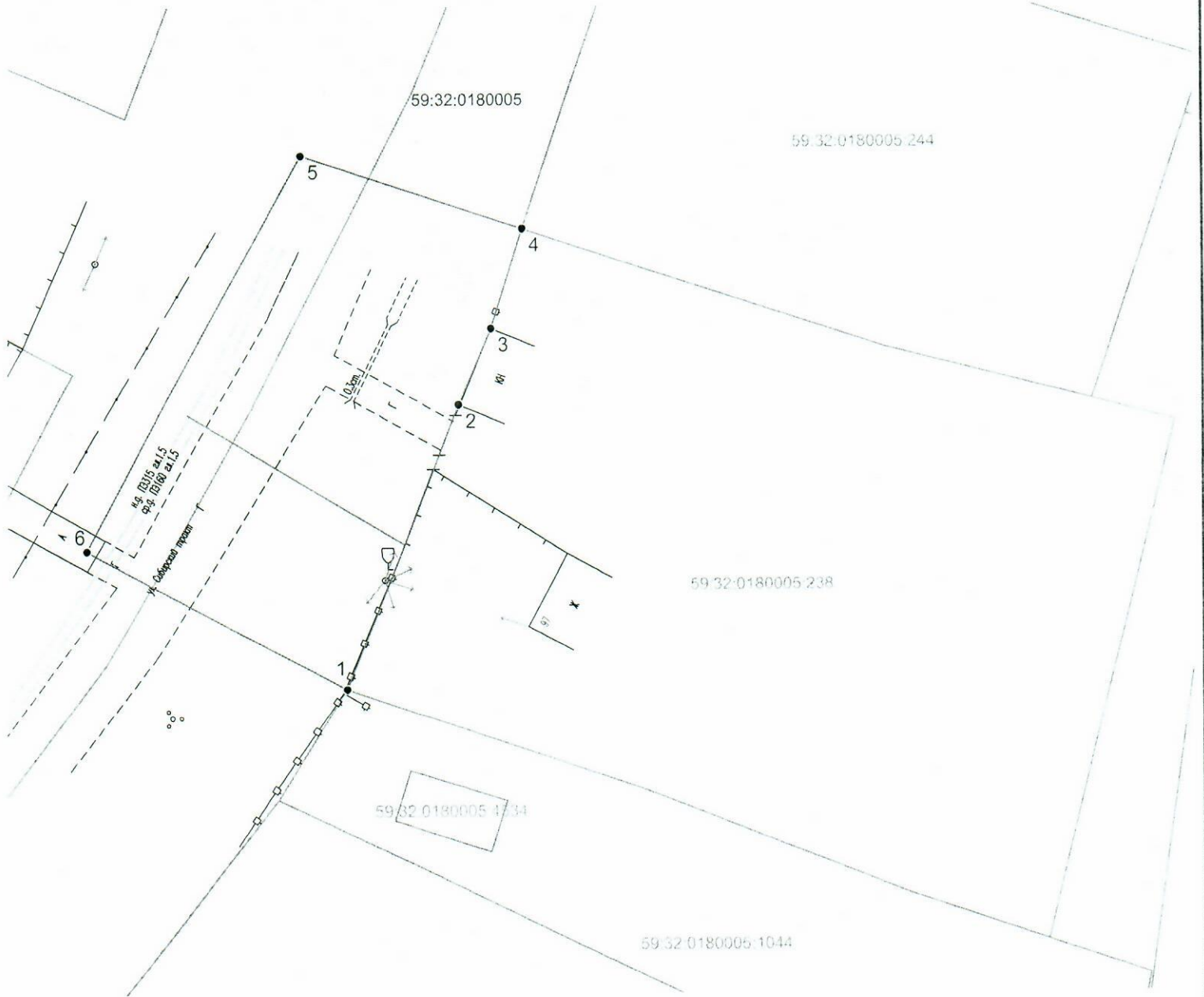
Местоположение: Пермский край, Пермский м.о., с. Бершеть

Площадь земель или части земельного участка, кв.м.: 872

Категория земель: земли населённых пунктов

Вид разрешенного использования земельного участка: отсутствует

Обозначение характерных точек границ	Координаты (МСК -59)		Обозначение характерных точек границ	Координаты (МСК -59)	
	X	Y		X	Y
№			№		
	ЗУ 1		4	486176.15	2239834.40
1	486137.90	2239819.58	5	486182.23	2239815.94
2	486161.40	2239829.00	6	486149.56	2239797.65
3	486167.73	2239831.75	1	486137.90	2239819.58



Масштаб 1:500

Условные обозначения:

- граница предполагаемых к использованию земель или части земельного участка
- граница земельного участка ранее учтенного в ЕГРН
- граница кадастрового квартала
- 59:32:0180005 - кадастровый номер квартала
- 59:32:0180005.238 - кадастровый номер земельного участка в кадастровом квартале
- граница объекта капитального строительства
- проектируемый газопровод
- существующий газопровод

Описание границ смежных землепользователей:

от т.4 до т.1 - земли неразграниченной государственной (муниципальной) собственности;  
от т.1 до т.4 - 59:32:0180005:238.

Заявитель   
(подпись, расшифровка подписи)  
 МП  
 (для юридических лиц и ИП)

Косачев О.В., по доверенности  
 № 2060 от 08.12.2023  
 Верно